

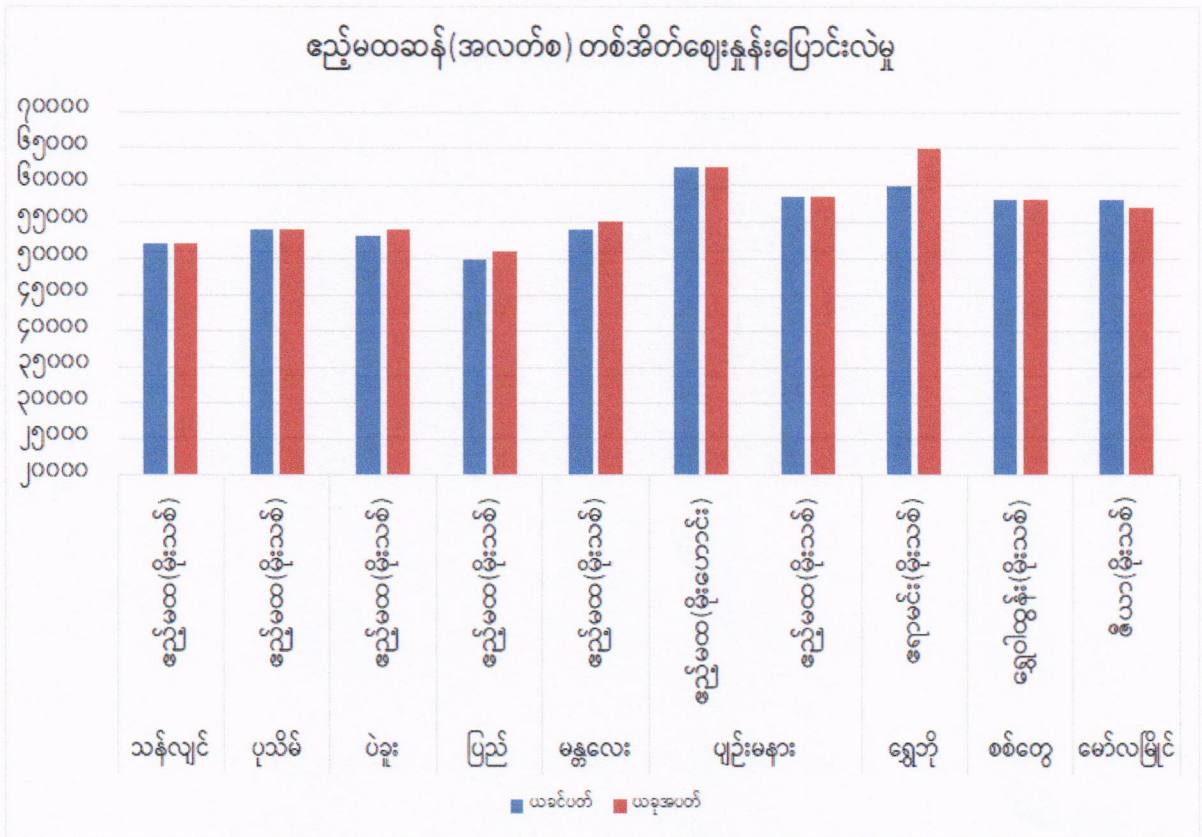
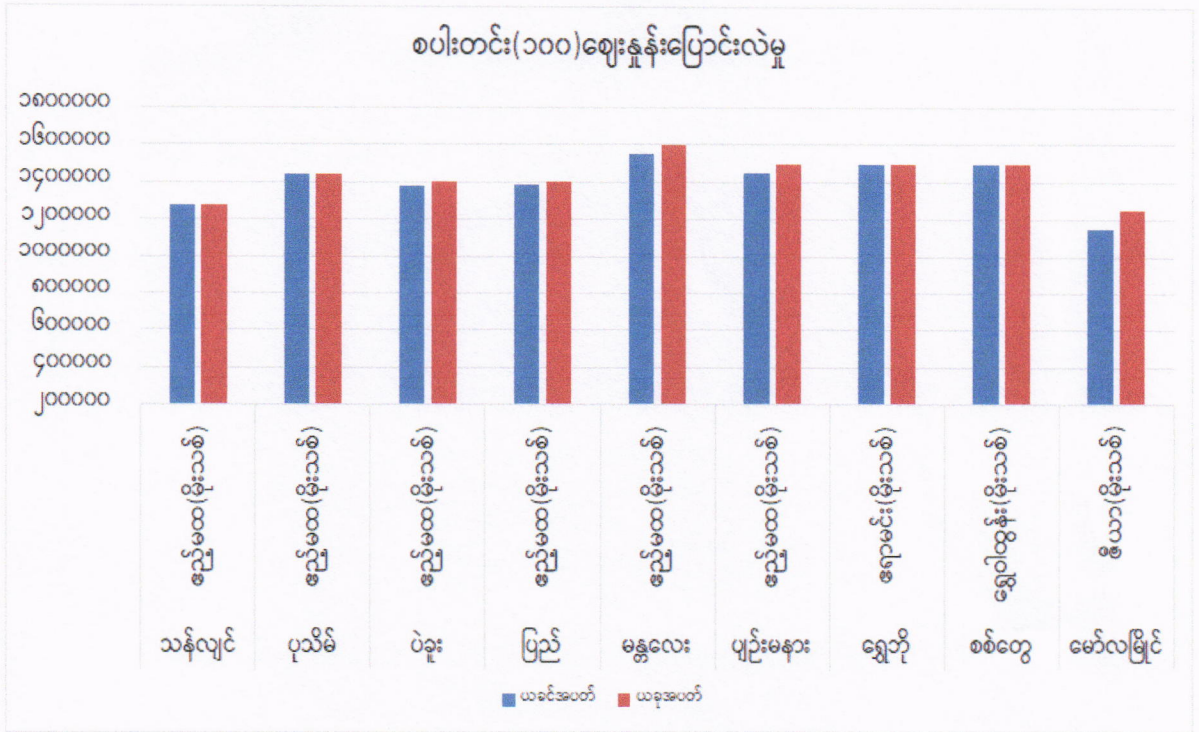
ဆန်စပါးဆိုင်ရာအပတ်စဉ် လေ့လာသုံးသပ် တင်ပြချက်(၉/၂၀၂၃)

(၂၁.၂.၂၀၂၃ မှ ၂၈.၂.၂၀၂၃ ထိ)

၁။ ၂၀၂၂-၂၀၂၃ခုနှစ်၊ ပြည်တွင်း၊ ပြည်ပစပါးစိုက်ပျိုးထွက်ရှိမှုအခြေအနေ။ ၂၀၂၂-၂၀၂၃ ခုနှစ် မိုးစပါးစိုက်ပျိုးရန် လျာထားဧက (၁၅.၀၀၃) သန်းဖြစ်ပြီး ၃၁.၁.၂၀၂၃ ရက်နေ့ထိ ဧက (၁၄.၉၃၁) သန်း(၉၉.၅၂%)စိုက်ပျိုးနိုင်ခဲ့၍ ရိတ်သိမ်းဧက(၁၄.၉၂)သန်း၊ (၁)ဧကပျမ်းမျှ အထွက်နှုန်း(၇၃.၁၁) တင်းဖြင့် စပါးတင်း(၁၀၉၀.၈၁၈)သန်း ထွက်ရှိနေပြီဖြစ်ပါသည်။ ၂၀၂၂-၂၀၂၃ ခုနှစ်၊ ဧကစပါး စိုက်ပျိုးရန် လျာထားဧက (၂.၆၃၂) သန်းအပေါ် ၃၁.၁.၂၀၂၃ ရက်နေ့ထိ ဧက (၁.၉၀၇) သန်း (၇၂ %) စိုက်ပျိုးပြီးဖြစ်ပါသည်။ ၂၀၂၃ ခုနှစ်၊ ဖေဖော်ဝါရီလထုတ်ပြန်သည့် USDA ၏ စာရင်းအရ ၂၀၂၂-၂၀၂၃ ခုနှစ် အတွင်း ကမ္ဘာ့စပါးစိုက်ပျိုးမှု ၁၆၃.၆၉ ဟက်တာသန်း (ဧက ၄၀၄.၃၁၄ သန်း)၊ အထွက်နှုန်း တစ်ဟက်တာ ၄.၅၉ မက်တန် (၂၁၉.၉၀၇ တင်း)၊ စုစုပေါင်းအထွက် မက်တန် ၅၀၂.၉၈ သန်း (စပါးတင်း ၂၄၀၉၇.၇၇၂ သန်း)ဖြစ်ပါသည်။

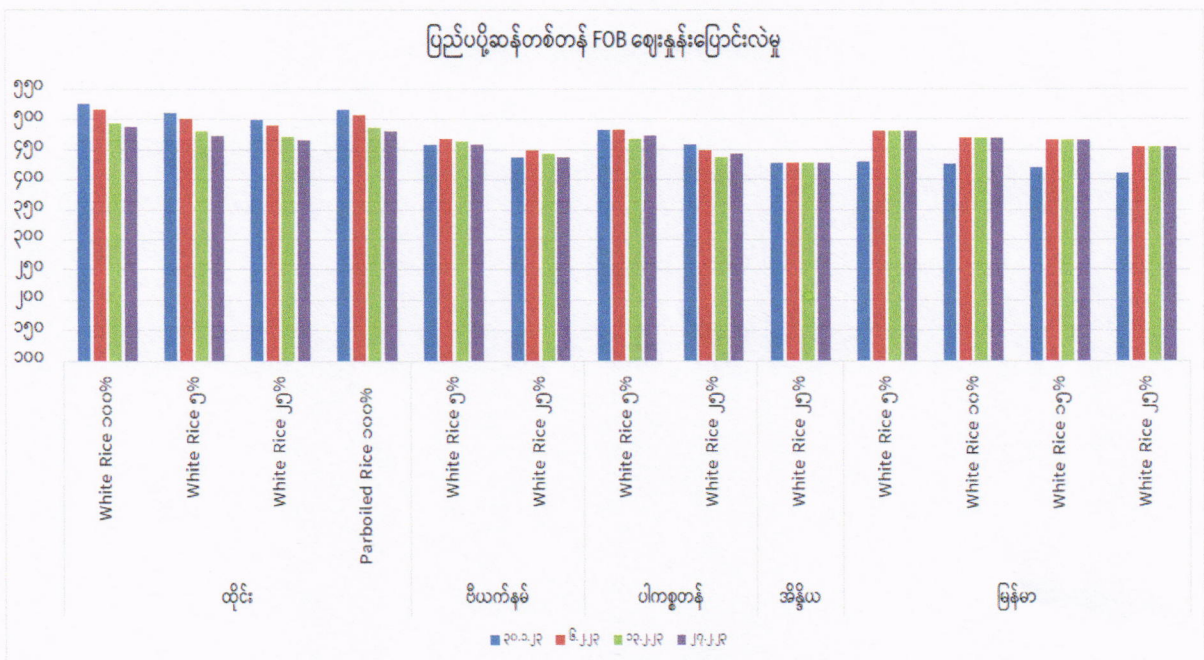
၂။ ပြည်တွင်း စပါး၊ ဆန်ဈေးနှုန်းအခြေအနေ။ ဧည့်မထအုပ်စုဝင် (၄၆)ပေါင်ကိုက် စပါးတင်း (၁၀၀)ဈေးနှုန်းနှင့် ဧည့်မထ ၂၅% အလတ်စ (၁၀၈)ပေါင်ဝင် ဆန် (၁)အိတ် ဈေးနှုန်းများဖြစ်ပေါ်မှု အခြေအနေမှာ အောက်ပါအတိုင်းဖြစ်ပါသည်။

စဉ်	တိုင်း/ ပြည်နယ်	မြို့နယ်	စပါးအမျိုး အစား	စပါးတင်း(၁၀၀)/ကျပ်		ဆန်အမျိုး အစား	ဆန်တစ်အိတ်/ကျပ်	
				ယခင်ပတ်	ယခုအပတ်		ယခင်ပတ်	ယခုအပတ်
၁	၂	၃	၄	၅	၆	၇	၈	၉
(က)	ရန်ကင်းတိုင်း	သန်လျင်	ညှော်မထ(မိုးသစ်)	၁၂၇၆၀၀၀	■ ၁၂၇၆၀၀၀	မနောသုခ(မိုးသစ်)	၅၂၀၀၀	■ ၅၂၀၀၀
(ခ)	ရောဝတီတိုင်း	ပုသိမ်	ညှော်မထ(မိုးသစ်)	၁၄၄၄၀၀၀	■ ၁၄၄၄၀၀၀	ညှော်မထ(မိုးသစ်)	၅၄၀၀၀	■ ၅၄၀၀၀
(ဂ)	ပဲခူးတိုင်း	ပဲခူး	ညှော်မထ(မိုးသစ်)	၁၃၈၀၀၀၀	↑ ၁၄၀၀၀၀၀	ညှော်မထ(မိုးသစ်)	၅၃၀၀၀	↑ ၅၄၀၀၀
		ပြည်	ညှော်မထ(မိုးသစ်)	၁၃၉၀၀၀၀	↑ ၁၄၀၀၀၀၀	ညှော်မထ(မိုးသစ်)	၅၀၀၀၀	↑ ၅၁၀၀၀
(ဃ)	မန္တလေးတိုင်း	မန္တလေး	ညှော်မထ(မိုးသစ်)	၁၅၅၀၀၀၀	↑ ၁၆၀၀၀၀၀	ညှော်မထ(မိုးသစ်)	၅၄၀၀၀	↑ ၅၅၀၀၀
		ပျဉ်းမနား	ညှော်မထ(မိုးဟောင်း)			ညှော်မထ(မိုးဟောင်း)	၆၂၅၀၀	■ ၆၂၅၀၀
			ညှော်မထ(မိုးသစ်)	၁၄၅၀၀၀၀	↑ ၁၅၀၀၀၀၀	ညှော်မထ(မိုးသစ်)	၅၈၅၀၀	■ ၅၈၅၀၀
(င)	စစ်ကိုင်းတိုင်း	ရွှေဘို	ရောမင်း(မိုးသစ်)	၁၅၀၀၀၀၀	■ ၁၅၀၀၀၀၀	ရောမင်း(မိုးသစ်)	၆၀၀၀၀	↑ ၆၅၀၀၀
(စ)	ရခိုင်ပြည်နယ်	စစ်တွေ	ရွှေဝါထွန်း(မိုးသစ်)	၁၅၀၀၀၀၀	■ ၁၅၀၀၀၀၀	ရွှေဝါထွန်း(မိုးသစ်)	၅၈၀၀၀	■ ၅၈၀၀၀
(ဆ)	မွန်ပြည်နယ်	မော်လမြိုင်	ဇီယာ(မိုးသစ်)	၁၁၅၀၀၀၀	↑ ၁၂၅၀၀၀၀	ဇီယာ(မိုးသစ်)	၅၈၀၀၀	↓ ၅၇၀၀၀



၃။ ပြည်ပဆန်ဈေးနှုန်းအခြေအနေ။ စပါး၊ ဆန် အဓိကထုတ်လုပ်တင်ပို့သော နိုင်ငံများ၏ ဆန်တစ်တန် FOB ဈေးနှုန်းဖြစ်ပေါ်မှုအခြေအနေမှာ အောက်ပါအတိုင်းဖြစ်ပါသည်-

စဉ်	နိုင်ငံ	အမျိုးအစား	ဈေးနှုန်း			
			၆.၂.၂၃	၁၃.၂.၂၃	၂၀.၂.၂၃	၂၇.၂.၂၃
(က)	ထိုင်း	White Rice ၁၀၀%	၅၂၆	၅၁၇	၄၉၅	↓ ၄၈၉
		White Rice ၅%	၅၁၁	၅၀၂	၄၈၁	↓ ၄၇၄
		White Rice ၂၅%	၅၀၀	၄၉၀	၄၇၂	↓ ၄၆၅
		Parboiled Rice ၁၀၀%	၅၁၇	၅၀၈	၄၈၇	↓ ၄၈၀
(ခ)	ဗီယက်နမ်	White Rice ၅%	၄၅၈	၄၆၈	၄၆၃	↓ ၄၅၈
		White Rice ၂၅%	၄၃၈	၄၄၈	၄၄၃	↓ ၄၃၈
(ဂ)	ပါကစ္စတန်	White Rice ၅%	၄၈၃	၄၈၃	၄၆၈	↑ ၄၇၃
		White Rice ၂၅%	၄၅၈	၄၄၈	၄၃၈	↑ ၄၄၃
(ဃ)	အိန္ဒိယ	White Rice ၂၅%	၄၂၇	၄၂၇	၄၂၇	■ ၄၂၇
(င)	မြန်မာ	White Rice ၅%	၄၂၅-၄၃၀	၄၇၀-၄၈၀	၄၇၀-၄၈၀	■ ၄၇၀-၄၈၀
		White Rice ၁၀%	၄၂၀-၄၂၅	၄၆၅-၄၇၀	၄၆၅-၄၇၀	■ ၄၆၅-၄၇၀
		White Rice ၁၅%	၄၁၅-၄၂၀	၄၆၀-၄၆၅	၄၆၀-၄၆၅	■ ၄၆၀-၄၆၅
		White Rice ၂၅%	၄၀၅-၄၁၀	၄၅၀-၄၅၅	၄၅၀-၄၅၅	■ ၄၅၀-၄၅၅



၄။ ဆန်လက်ကျန်အခြေအနေ။ ၂၇.၂.၂၀၂၃ နေ့ရှိ တိုင်းဒေသကြီး/ ပြည်နယ်များ၏ တင်ပြချက်စာရင်းအရ ခန့်မှန်းလက်ကျန်ဆန်တန်မှာ (၅.၂၆၀) သန်းဖြစ်ပါသည်။ ၂၀၂၃ ခုနှစ်၊ ဖေဖော်ဝါရီလ ကမ္ဘာ့ဆန်လက်ကျန်မှာ တန်ချိန်(၁၆၉.၁၃၃) သန်းဖြစ်ပါသည်။